



Armario expositor congelación



Serie
NACIONAL
500/1000L
Series

CARACTERÍSTICAS TÉCNICAS

Nuevo controlador digital



El **nuevo controlador de fácil manejo táctil IP65** tiene una **mayor precisión** en el control de la temperatura. Mayor facilidad para el ajuste del intervalo de temperaturas que deseamos conseguir.

Iluminación



Incorporación de **iluminación LED**, llegando a **reducir** el consumo energético **entre un 80% y 90%**, respecto a una bombilla tradicional.

TECHNICAL CHARACTERISTICS

New control system

The **new intuitive tactile IP65 controller** has a **greater precision** in the control of the temperature. Easier to adjust the temperature range we want to achieve.

Lighting

LED lighting incorporated, **reducing** energetic consumption **between 80% and 90%** respect to a traditional light bulb.

3

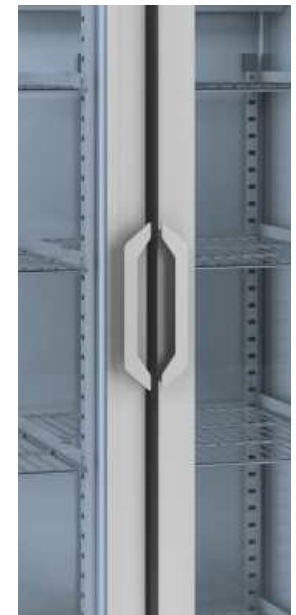


AN 501 BT CR



Doble acristalamiento templado, bajo emisivo con carga de Argón [4-27-4]

Double tempered glass, low-e with with argon charge [4-27-4]



Más detalles y ficha técnica en:



Versión español

More details and technical sheet:



English version



Barra carnicera opcional
Optional meat bar set

MOD.



Acero inox
Stainless Steel
[EXT/INT]



Espesor
Thickness
[MM]



Capacidad
Capacity
[L]



Puertas
Doors



Nº parrillas J. guías
No shelves /
Slides



Potencia
Power
[W]



Potencia
frigorífica
Cooling capacity
[W A -30°C]



Consumo
Consumption
[kWh/24h]



Refrigerante
Refrigerant

AN 501 BT CR

AISI 304

55

500

1

4/4
[530x460]

925

742

8,60

R-290

AN 1002 BT CR

AISI 304

55

1110

2

8/8
[530x510]

1055

1010

16,05

R-290

Fotografías no contractuales / Non contractual pictures.

Características técnicas y constructivas sujetas a variación sin previo aviso / We reserve the right to change specifications without prior notice.

Los datos técnicos están sujetos a posibles variaciones que serán actualizadas periódicamente en las fichas técnicas del producto, disponibles en la web. The technical data are subject to possible variations that will be updated periodically in the technical data sheets of the product, which are available on the website.



Bottom mounted freezer glass door reach in

Serie
NACIONAL
500/1000L
Series

REFRIGERACIÓN



Refrigeración

Sistema de **frío ventilado**.

Ventiladores **electrónicos**.

Bandeja **evaporativa** sin resistencia eléctrica para una mayor eficiencia energética.

Válvula de **expansión**.

Descharche por **gas caliente**.

REFRIGERATION

Refrigeration

Ventilated cooling system.

Electronic fans.

Evaporative tray without electrical heater for a better energy class.

Expansion valve.

Hot gas defrost.

AN 1002 BT CR



AN 501 BT CR

687 x 700 x 2060 mm.
Temp. -18°C
C. Clima. 4 / 38°C
230V/1ph/50Hz



AN 1002 BT CR

1385 x 700 x 2060 mm.
Temp. -18°C
C. Clima. 4 / 38°C
230V/1ph/50Hz

Opcional / Optional

Parrilla doble tupida / Dense wire shelf AN 500 [502X90]

Parrilla doble tupida / Dense wire shelf AN 1000 [502X89]

Juego de guías / Slides AN 500 [503X14]; 503X19]

Juego de guías / Slides AN 1000 [503X12; 503X17]

Barra carnicera / Meat bar set [BCAN]

Cerradura / Lock [506X60]

Manejo control digital por bluetooth/

Operating digital control by bluetooth

Iluminación Led RGB con cambio de color [por puerta]

Led lighting RGB change of colour [per door]

115V/1ph/60Hz

230V/1ph/60Hz

Fotografías no contractuales / Non contractual pictures.

Características técnicas y constructivas sujetas a variación sin previo aviso / We reserve the right to change specifications without prior notice.

Los datos técnicos están sujetos a posibles variaciones que serán actualizadas periódicamente en las fichas técnicas del producto, disponibles en la web.

The technical data are subject to possible variations that will be updated periodically in the technical data sheets of the product, which are available on the website.

www.infrico.com



137